

RAUPENBAGGER D-SERIE - STUFE V
CX350D / CX370D
CX370D MIT VERSTELLAUSRÜSTUNG

CASE
CONSTRUCTION



DIE ZUKUNFT
BEGINNT JETZT

www.casece.com
EXPERTS FOR THE REAL WORLD
SINCE 1842

EINE LANGE TRADITION WEGWEISENDER INNOVATIONEN



EXPERTS FOR THE REAL WORLD SINCE 1842

1842 CASE wird gegründet

1869 Die erste mobile CASE Dampfmaschine – der Beginn des Straßenbaus

1957 Der weltweit erste voll hydraulische Baggerlader: Eine CASE Innovation

1969 CASE beginnt mit der Produktion von Kompaktladern

1992 Sumitomo wird Zulieferer der CASE Corporation für den Vertrieb von Baggern zwischen 7 und 80 Tonnen.

1998 Abschluss einer globalen Allianz zwischen CASE Corporation und Sumitomo.

2001 CASE stellt den ersten Bagger seiner CX-Reihe vor: die Maschinen arbeiten erstmals mit einer „intelligenten“ Hydrauliksteuerung. Die Produktivität der Bagger verbessert sich deutlich

2007 Der CX210B wird mit dem 18. Energy Conservation Award ausgezeichnet, den das japanische Ministerium für Ressourcen und Energie für besonders energieeffiziente Maschinen verleiht

2011 CASE bietet als erster

Hersteller in der Baumaschinenbranche sowohl Abgassysteme mit selektiver katalytischer Reduktion (SCR) als auch Systeme mit gekühlter Abgasrückführung (CEGR) an, um strenge Emissionsauflagen zu erfüllen.

2014 CASE präsentiert neue Tier 4 final/EU Stufe IV Modelle

2015 CASE erweitert sein Produktangebot um die Gradermodelle 836C-856C

2018 Produktion gemäß EU Stufe 5 für die Modelle CX350D und darüber.

RAUPENBAGGER D-SERIE

HALTBAR UND OPTIMAL KONTROLLIERBAR



HOHE ZUVERLÄSSIGKEIT

Verbessertes D-esign für D-auerhafte Leistung

- Stiel und Ausleger wurden mit Hilfe modernster Computeranalysen komplett überarbeitet um Spannungen zu reduzieren. Dabei wurde die Gewichtsverteilung optimiert, um maximale Hubleistungen zu garantieren.
- Neue hochfeste Gussteile mit verbessertem Flanschen reduzieren Belastungsstress und verbessern die Haltbarkeit.
- Der Unterwagen wurde überarbeitet und neu gestaltet. Alle Schweißvorgänge wurden optimiert, um die Zuverlässigkeit der Bauteile weiter zu verbessern.
- Die einseitig abfallende Form des unteren Laufwerkträgers verringert deutlich den Zeitaufwand bei der Reinigung des Unterwagens.
- Die Dicke der verwendeten Stahlplatten wurde erhöht, besonders an den Stellen, an denen die Bauteile zusätzlichen Schutz benötigen.

HÖCHSTE QUALITÄT

Präzise und robuste Konstruktion für eine lange Haltbarkeit

- Mit der neuen D-Serie wird CASE einmal mehr seinem Ruf bezüglich Zuverlässigkeit und Haltbarkeit gerecht, bietet innovative Konstruktionslösungen und eine hervorragende Fertigungsqualität.
- Eine große Auswahl verschiedener Löffelstiele
- Stiel und Ausleger in schwerer Heavy Duty Ausführung als Standard beim CX370D



PRÄZISION UND KONTROLLIERBARKEIT

Exakte Steuerung mit dem CASE CIHS-Hydrauliksystem

Das bewährte CASE Hydrauliksystem CIHS (CASE Intelligent Hydraulic System) ermöglicht eine außergewöhnlich präzise Kontrolle der Maschine. Prozessorgestützt optimiert das System die Motor- und die Hydraulikleistung in allen Arbeitszyklen und sorgt damit außerdem für eine besondere Kraftstoffeffizienz mit hohen Einsparpotentialen.

RAUPENBAGGER

D-SERIE



HOHE EINSATZFLEXIBILITÄT

Mono oder Verstellausleger? – Sie haben die Wahl!

- CX350D Monoausleger mit vier Optionen für den Löffelstiel
- CX370D Monoausleger mit drei Optionen für den Löffelstiel
- Neuer Verstellausleger für den CX370D bietet noch mehr Hubeistung und zusätzliche Reichhöhe

Verschiedene Betriebsarten für unterschiedlichste Einsatzbedingungen

Die bekannte Betriebsarten-Auswahl bietet 3 Leistungsstufen um unterschiedlichen Anforderungen gerecht zu werden.

- A** Modus für Planierarbeiten, Hebebetrieb und präzises Arbeiten.
- H** Modus bietet die beste Balance zwischen Leistung und Kraftstoffeffizienz.
- SP** Modus bietet zusätzliche Geschwindigkeit und Leistung für besonders anspruchsvolle Einsätze, in denen maximale Produktivität verlangt wird.

Der automatische Power Boost erhöht bedarfsgerecht selbstständig den Hydraulikdruck.



SCHNELLERE ARBEITSSPIELE

Hochleistungshydrauliksteuerung

- Die neuen elektrisch gesteuerten Pumpen und das größer ausgelegte Hauptsteuerventil ermöglichen schnellere Arbeitsspiele.
- Der Ölstrom wird bedarfsgerecht auf den Einsatz abgestimmt. Das Rückgewinnungssystem erhöht die Geschwindigkeit und senkt gleichzeitig den Kraftstoffverbrauch, beispielsweise beim Absenken des Auslegers.
- Im Ergebnis ist das Ansprechverhalten der Hydraulik auf die Arbeitslast deutlich besser, was 12% schnellere Arbeitsspiele im Vergleich zur Vorgängerserie möglich macht.
- Ein neuer VTG-Turbolader mit variabler Geometrie sorgt für ein nahezu verzögerungsfreies Ansprechverhalten und reduziert den Kraftstoffverbrauch.

PRODUKTIVITÄT ES IST ZEIT FÜR MEHR LEISTUNG



HÖCHSTE EFFIZIENZ: UNSER ERFOLGSGEHEIMNIS

Hervorragende Leistung bei niedrigem Verbrauch

Das CIHS Hydrauliksystem (CASE Intelligent Hydrauliksystem) überwacht mit verteilten Sensoren kontinuierlich die Belastung der Hydraulik und sorgt in Echtzeit wie der Dirigent in einem Orchester für die richtige Balance im System. Dabei wird für jede Einsatzsituation die optimale Einstellung erreicht und damit deutliche Einsparungspotentiale realisiert. CIHS umfasst insgesamt 6 Energie-Einsparungssysteme:

- Die „Torque Control“ Pumpensteuerung verringert Lastspitzen in den Hauptpumpen durch eine intelligente Steuerung der Motordrehzahl. Dabei werden „Drehzahllocher“ vermieden, die gesamte Steuerung der Maschine verläuft wesentlich harmonischer.
- Boom Economy Control (BEC) verbessert die Kraftstoffeffizienz durch Energierückgewinnung beim Absenken des Auslegers und beim Schwenken.
- Swing Relief Control (SWC) steuert die präzise Verteilung der Hydraulikleistung bei Schwenkbewegungen.
- Spool Stroke Control (SSC) passt bei Grab- und Planiereinsätzen automatisch Hydraulikdruck und Fördermenge an.
- Die LeerlaufFunktionen Auto Idle und Idle Shutdown vermeiden unnötigen Kraftstoffverbrauch.
- Boom Oil Regeneration (BOR) nutzt den Ölstrom beim Absenken der Ausrüstung für schnellere Streckbewegungen und spart Pumpenleistung.



NOCH SAUBERER (EU STUFE V)

CASE Motoren gemäß EU Abgasnorm Stufe V

- Die neuen Stufe-V-Motoren erfüllen die aktuellen EU Abgasvorschriften, in denen neue Grenzwerte für die Partikelanzahl (PN) und weiter reduzierte Grenzwerte für Partikelemissionen (PM) vorgeschrieben werden.
- Ein Sensor am Wasserabscheider erzeugt eine spezielle Warnanzeige auf dem Monitor wenn der Wasserstand im Filter zu hoch ist.
- Ein neues wartungsfreies Sicherheitsfilter verhindert das Eindringen von Staub in den Motor beim Wechseln des Hauptfilters.
- Ein Lüftungssystem mit geschlossenem Kreislauf garantiert, dass Ölgase ausgefiltert und zurück in das Kurbelgehäuse geleitet werden, anstatt in die Umwelt zu gelangen.
- Motoren der neuesten Generation mit elektronisch geregelter VTG-Turbolader und Hochdruck-Commonrail-Mehrfacheinspritzung bieten herausragende Leistung bei niedrigem Kraftstoffverbrauch.
- Der größte AdBlue® Tank im gesamten Wettbewerb erlaubt längere Einsätze ohne Nachfüll-Stops. (Eine AdBlue® Füllung alle 8 bis 10 Dieselfüllungen). Mit CASE wird keine Zeit verschwendet und jede Tankfüllung wird effizient und sicher verwertet.

RAUPENBAGGER

D-SERIE



KOMFORTABLE UND SICHERE FAHRERKABINE

Die ultimative Kabinenausstattung

- Überlegenes Kabinendesign mit reichlich Beinfreiheit
- Komplette einstellbarer Arbeitsbereich.
- Neuer, ergonomisch gestalteter Fahrersitz mit verlängerter Rückenlehne und Luftfederung für exzellenten Sitzkomfort.
- Sitzheizung und Neigungsverstellung als Option.
- Top-Ausstattung mit 178 mm Farb-LED-Monitor, Bluetooth-Player und Radio, geräumiges Staufach, 12-V-Anschlussbuchse, Halterungen für Clipboard und Handy, Wärme-/Kühlbox, Sicherungskasten, Ablageflächen und ergonomischen Armstützen.
- Verstärkte Kabinenstruktur gemäß ROPS/FOPS
- Standardschutz der Kabine gemäß FOPS Stufe II
- Breites Angebot an verschiedenen optionalen Frontschutzzittern.
- Werksseitig installierter Bewegungsalarm für zusätzliche Betriebssicherheit im Einsatz als Option.



HERVORRAGENDE RUNDUMSICHT & RUHIGE ARBEITSUMGEBUNG

Schallgedämmte Überdruckkabine

- Ausgezeichnete Rundumsicht mit großen Glasflächen und Videokamera am Heck und an beiden Seiten.
- Geräuschgedämmte Überdruckkabine.
- Ultimativer Fahrkomfort durch Kabinenlagerung auf einem Dämpfersystem, das Geräusche und Vibrationen dämpft.



DER KOMFORT ZÄHLT PRÄMIUMKABINE - FAHRERSITZ



RAUPENBAGGER D-SERIE



CASE MAXIMUM VIEW MONITOR

Option mit Vogelperspektive und Panorama-Anzeige für noch mehr Sicherheit im Einsatz:

- 270° Weitwinkel-Darstellung.
- 3 Videokameras.
- 7-Zoll (148 mm) LED Farbmonitor.
- Tote Winkel werden durch Bildberechnung abgedeckt.
- LED Beleuchtungspaket für bessere Sicht nachts und in der Dämmerung.
- Betriebssicherheit am Einsatzort und im Arbeitsbereich der Maschine.



HEAVY DUTY AUSRÜSTUNG FÜR SCHWERE EINSÄTZE

CX370D MONO

- Die Monoausleger-Version des CX370D ist standardmäßig mit einem schweren Gegengewicht, einem durchgehenden Kettenschutz und einer speziellen Heavy-Duty-Arbeitsausrüstung ausgestattet. Sie besteht aus HD Ausleger und HD Stiel mit verstärkten Blechen und Verstrebungen aus hochfestem Stahl für eine lange Lebensdauer unter härtesten Einsatzbedingungen.



SICHERHEIT UND WARTUNG

SICHERER BETRIEB IN JEDEM EINSATZ



LEICHTER ZUGANG

Solider und robuster
Wartungssteg mit Geländer

- Breite, robuste und komfortable Trittstufen für einen sicheren Zugang zur Motorhaube.
- Robustes Geländer für zusätzliche Sicherheit.
- Rutschsichere Bodenbleche und aufstellbare Motorhaube. Die Haube wird von zwei Gasdruckdämpfern gehalten, die durch mechanische Sperren in offener Position gesichert werden.
- Breite Arbeitsplattform (bis zu 60 cm breit) über dem Motorraum für sicheres Arbeiten.



EINFACHE WARTUNG

Exellente Zugänglichkeit, schnelle
Wartung vom Boden aus

- Alle Filter und Nachfüllstutzen sind einfach zugänglich und zentral gruppiert.
- Besonders lange Ölwechsel-Intervalle.
- Die Kühler sind nebeneinander angeordnet und bieten einen einfachen Zugang für die Reinigung. Gleichzeitig wird die Kühlleistung verbessert.
- Eine Betankungspumpe mit 100 l/min Förderleistung und mit automatischer Abschaltung gehört zum Standard und verkürzt die Standzeiten bei Tankstopps.
- Aus Bodenhöhe erreichbare Messanschlüsse für Probenentnahme von Hydraulik- und Motoröl als Option.
- Batterie Hauptschalter für Wartungsarbeiten am elektrischen Bordnetz.
- Bolzen und Buchsen der Arbeitsausrüstung sind mit dem CASE EMS-System (Extended Maintenance System) ausgestattet und ermöglichen Abschmierintervalle von bis zu 1000 Betriebsstunden (ausgenommen sind die Löffelbolzen).



DIE WICHTIGSTEN GRÜNDE FÜR DIE WAHL DER D-SERIE



UNSER ERFOLGSREZEPT FÜR HÖCHSTE PRÄZISION UND KONTROLLIERBARKEIT

ist die intelligente CASE Hydrauliksteuerung CIHS (CASE Intelligent Hydraulic System). Die CIHS Hydraulik ist das Ergebnis kontinuierlicher Verbesserungen und im Wettbewerb ein Maßstab für schnelle Arbeitsspiele, außergewöhnliche Leistung bei höchster Effizienz und sensibler Feinsteuerbarkeit.



HOHE EFFIZIENZ

- Energiesparsystem zur Nutzung aller Einsparpotentiale: Bis zu 8% höhere Kraftstoffeffizienz
- Größter AdBlue®-Tank (152 Liter) im Wettbewerb. Geringer AdBlue®-Verbrauch für noch mehr Autonomie.



HOHE EINSATZFLEXIBILITÄT

- Zusätzliche Einsatzflexibilität durch den neuen Verstellausleger für den CX370D.
- 3 Betriebsarten (A, H, SP) für jede Einsatzanforderung
- Automatischer Powerboost der bedarfsgerecht den Betriebsdruck erhöht.



SCHNELLER ARBEITEN (BIS ZU 12 %)

- Neue elektronisch gesteuerte Hydraulikpumpen
- Neues, größeres Hauptsteuerventil





GUTE SICHT

- Große Glasflächen
- Heck- und Seitenkamera
- Großer LED-Monitor
- LED Beleuchtungspaket als Option



RUHIGE FAHRT, LEISE ARBEITSUMGEBUNG

- Auf Dämpfern gelagerte Kabine
- Niedriger Lärm- und Vibrationspegel



KOMFORTABLE UND SICHERE KABINE

- Besonders geräumige Kabine
- Komplett einstellbarer Arbeitsplatz
- Neuer High-Back Fahrersitz



SICHERHEIT UND EINFACHE WARTUNG

- Neue Filteranordnung vereinfacht Wartung und Austausch.
- Neuer Sensor mit Warnanzeige für das Kraftstoffvorfilter auf dem Monitor in der Kabine.
- Sicherheitsgeländer als Standard.
- Werkseitig installierter Reversieralarm als Option für mehr Betriebssicherheit.
- Alle Wartungspunkte sind zentral für einen schnellen und einfachen Zugang gruppiert.



STUFE V-MOTOR

Entspricht den Vorgaben der letzten EU-Abgasverordnung:

- Neues Abgassystem mit DPD-Filter (Diesel Particulate Diffusor)
- Neue gekapselte PCV Kurbelwellenentlüftung (PCV= Positive Crankcase Ventilator)



HOHE ZUVERLÄSSIGKEIT

- Hohe Zuverlässigkeit und Lebensdauer durch die überarbeiteten Komponenten: Unterwagen und Arbeitsausrüstung mit Ausleger und Stiel.





Und so funktioniert's:

Beim Fleet Connect-Telematiksystem von CASE wird in jede Maschine ein Hochleistungsmodem eingebaut, das die Maschinendaten mit den entsprechenden GPS Satellitendaten verknüpft. Diese Daten werden anschließend per Mobilfunk an das CASE-Telematik-Webportal übermittelt.

Nutzen Sie alle Vorteile einer zentralen Fuhrparkkontrolle

Optimierung der Verfügbarkeit

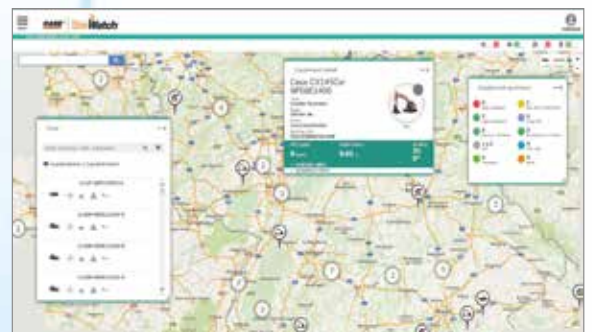
- Mit SiteWatch können Sie Reserveeinheiten und nicht ausgelastete Maschinen an allen Standorten identifizieren.
- Sie können Einheiten an die Einsatzorte mit dem höchsten Bedarf umdisponieren.
- Die Vorausplanung der Wartung wird einfacher, da die aktuellen Betriebsstunden stets abrufbar sind.
- Nutzen Sie die Vorteile von SiteWatch für alle Maschinen im Bestand: SiteWatch kann auch in Maschinen anderer Hersteller installiert werden.

Senkung der Betriebskosten

- Mit der Möglichkeit, den Kraftstoffverbrauch verschiedener Maschinentypen zu vergleichen, sind Sie in der Lage, immer die passende Maschine einzusetzen.
- Mit geplanten und gruppierten Wartungseinsätzen sparen Sie Zeit und Transportkosten.
- Optimierte Verfügbarkeit und sinkende Wartungskosten: Durch das Wartungsmanagement werden Sie beispielsweise informiert, wenn der Motor einen neuen Kraftstofffilter braucht und vermeiden so ungeplante Ausfälle.
- Sie können die Leistung Ihrer Maschinen an verschiedenen Einsatzorten vergleichen.
- Ihre Maschinen laufen ausschließlich während der geplanten Arbeitszeit. Sie können die Maschinen so programmieren, dass nachts oder am Wochenende eingeschaltete Maschinen gemeldet werden.

Erhöhte Sicherheit

- Diebstahlschutz mit Hilfe des Geo-Ortungssystems.
- Mit Hilfe der Geofencing-Funktion können Sie ihre Maschinen "virtuell einzäunen", egal wo diese sich gerade befinden.
- Im Alarmfall werden Sie per E-Mail benachrichtigt.
- Ein Erschütterungssensor meldet unbefugte Benutzung bereits bevor eine Maschine unbefugt gestartet wird.



STANDARD AUSRÜSTUNG

MOTOR

Isuzu 6-Zylinder-Diesel mit Turbolader
EU Stufe V zertifiziert
SCR System - Selektive Katalytische Reduktion
DOC - Dieseloxidationskatalysator
CEGR - Gekühlte Abgasrückführung
DPD - Diesel Partikel Diffuser
VGT Turbolader mit variabler Geometrie
Elektronische Kraftstoffeinspritzung
Hochdruck-Common-Rail-System
Motorstart in Neutralstellung
Automatische Motorvorwärmung mit Not-Aus
Glühkerzen-Vorwärmung
EPF-System (Engine Protection Feature)
Zweistufiges Kraftstoff-Filter
Doppelement- Luftfilter
Zentral angeordnete Ölfilter
Umweltsichere Öl-Ablassventile
500 Bh Ölwechselintervall
24-Volt Bordnetz
Batterie-Hauptschalter
Sichtanzeigen für Kraftstoff und AdBlue
Kraftstoff-Kühler
Verschmutzungsanzeige für Kraftstoff-Filter
Warnanzeige für Wasserstand im Kraftstoff-Vorfilter auf dem Monitor
Leerlaufregelung
Kühler, Ölkühler, Zwischenkühler- Schutzgitter
Hydrostatisch geregelter Umkehrlüfter
Betankungspumpe

KRAFTSTOFF-SPARSYSTEME

Leerlaufsteuerung/Kraftstoff-Sparsysteme:
Automatische Leerlaufregelung
One-Touch Idle
Auto-Idle Shut-down
Drehzahlsteuerung
BEC – Boom Economy Control
SWC – Swing Relief Control
SSC – Spool Stroke Control

OPTIONALE ZUSATZAUSRÜSTUNG

HYDRAULIK

Low-Flow Kreislauf, mit Proportionalsteuerung
Hammerkreislauf mit Steuerung über Fußpedal
Hammerkreislauf mit elektrischer
Proportionalsteuerung
Hammer/High Flow Multifunktionskreislauf mit mit elektrischer Proportionalsteuerung

ARBEITSAUSRÜSTUNG

Löffelstiel 2,20/2,63/4,05 m (CX350D)
Löffelstiel 2,63 m (CX370D Verstellausleger)
Vorbereitung für Hydraulikschnellwechsler
Hebezeugpaket: Sicherheitsventile und Lasthaken an

HYDRAULIK

Elektronisch gesteuerte Hydraulikpumpen
Automatischer Power Boost
Automatischer Fahrstufenwechsel
Vorwählbare Betriebsarten
Überlastwarneinrichtung
Bedienhebel im ISO Layout
Vorgespeicherte Pumpeneinstellungen für Zusatzkreislauf
Auswahl der Anbauwerkzeuge über Wahl-Schalter
Steuerventil für Zusatzkreislauf
Verschmutzungsanzeige für Hydraulikfilter
Ölkühler
5.000 Bh Wechselintervall für Hydrauliköl
2.000 Bh Intervall für Filtertausch

OBERWAGEN

Außenspiegel nach ISO-Norm
Geländer
Gedämpfte Fahrerkabine (Fluid- und Federdämpfung)
Anschlag-Ösen für Gegengewicht
Abschließbarer Tankdeckel, verschließbare
Wartungsklappen und Werkzeugkiste
Heck- und Seitenkamera

FAHRERKABINE

ROPS Schutz
FOPS Schutz OPG Stufe II
Überdruckkabine
Gehärtetes Sicherheitsglas
Frontscheibe mit Einhand-Bedienung
Sonnenblende & Regenschutz
Klimaanlage/Heizung/Defroster mit Klimaautomatik
Warmhalte- & Kühlbox, Becherhalter & Aschenbecher
Deckenbeleuchtung
Luftfederter ‚High-Back‘ Fahrersitz mit Stoffbezug
Verschiebbarer Sitz – 90 mm Verstellweg
Sicherheitsgurt
Einstellbare Armstützen
Konsolen mit 4-Verstellpositionen

der Koppel

FAHRERKABINE

Frontschutz mit – vertikalen Streben (OPG Stufe 2)
Frontschutz mit – vertikalen Streben (OPG Stufe 1)
Front-Schutzgitter
Fahrwarnsignal
AM/FM CD/Radio mit Antenne und 2 Lautsprechern
LED Arbeitsleuchten
LED Beleuchtungspaket (8 Leuchten inklusive
Seitenkamera mit LED beleuchtung)
CASE Maximum View Monitor – System mit 3 Kameras
Seitenkamera mit LED Leuchte (links und rechts)

UNTERWAGEN

700 mm Dreisteg-Stahlbodenplatten
800 mm Dreisteg-Stahlbodenplatten

Leichtgängige Joystick-Bedienhebel
Verstellbares Cockpit - 180 mm Verstellweg
Wahlsystem für Anbaugeräte
Anschlussbuchse für private Elektronikgeräte
LED Multifunktions-Farbmonitor (180 mm)
26 wählbare Sprachen für das Menü
Diebstahlsicherung (Start-Code-System)
Gummibodenmatte
12-Volt Anschluss
24-Volt Zigarettenanzünder
Einteiliges Fenster rechts
Arbeitscheinwerfer (Ausleger & Oberwagen)
Arbeitscheinwerfer auf dem Kabinendach
Scheibenwischer/ Waschanlage
Lexan-Dachfenster mit Sonnenschutz
Staufächer
Bord-Diagnosesystem

ARBEITSAUSRÜSTUNG

Standard Ausleger 6,45 m (CX350D)
HD Ausleger 6,45 m (CX370D)
Stiel 3,25 m (CX350D)
HD Stiel 3,25 m (CX370D) mit verstärkten Blechen und Streben
Rohrhalterungen für Anbaugeräte mit Schutzvorrichtung
Zentralschmieranlage
Ventil für Endlagendämpfung
VERSTELLAUSRÜSTUNG
Ausleger-Oberteil 3460 mm
Ausleger-Unterteil 3100 mm
Löffelstiel 3,25 m

UNTERWAGEN

600 mm Dreisteg-Stahlbodenplatten
Gekapselter Drehkranz
Gekapselte Kettenverbinder
Transport-Laschen
Zweiteiliger Kettenschutz (CX350D, CX370D)
Verstellausleger)
einteiliger, durchgehender Kettenschutz (CX370D)

900 mm Dreisteg-Stahlbodenplatten (nur für CX350D LC)
Einteiliger Kettenschutz (CX350D/CX370D AV)
Zweiteiliger Kettenschutz (CX370D Mono)

TELEMATIK

Drei-Jahresabonnement SiteWatch "Advanced" mit Fernüberwachung und Lizenz für einen Nutzer

WEITERE OPTIONEN

Kontrollentnahmeventile für Motor- und Hydrauliköl
Rollo für die Heckscheibe über CNH Industrial Parts (DIA-Kit)

CX D-SERIE

CX350D - CX370D

MOTOR

Modell _____ ISUZU VE-6HK1X
 Typ _____ wassergekühlt, 4-Takter, 6-Zylinder-Reihenmotor
 Hochdruck-Common-Rail-System (elektronisch gesteuert), Turbolader
 mit Frischluft gekühltem Zwischenkühler, SCR& DPD-System.
 Anzahl Zylinder / Hubraum (l) _____ 6 / 7,79
 Bohrung x Hub (mm) _____ 115 x 125
Leistung
 Netto SAE J1349, ISO 9249 _____ 200 / 268 PS bei 1900 min⁻¹
 Brutto ISO 14396 _____ 210 kW / 281,6 PS bei 1900 min⁻¹
Maximales Drehmoment
 Netto SAE J 1349, ISO 9249 _____ 988 Nm bei 1500 min⁻¹
 Brutto ISO 14396 _____ 1020 Nm bei 1500 min⁻¹

HYDRAULIKSYSTEM

Hauptpumpen _____ 2 Axialkolben-Verstellpumpen mit Regelsystem
 Max. Förderstrom _____ 2 x 300 l/min bei 1900 m⁻¹
Druck Arbeitskreislauf
 Ausleger / Stiel / Löffel (MPa) _____ 34,3 - 37,3
 mit automatischem Power-Boost
 Schwenkkreislauf (MPa) _____ 30,4
 Fahrtrieb (MPa) _____ 34,3
 Vorsteuerung (l/min) _____ 28,5
 Arbeitskreislauf (MPa) _____ 3,9
Auslegerzylinder
 Bohrung (mm) _____ 145
 Hub (mm) _____ 1495
Auslegerpositionierung (verstellrüstung)
 Bohrung (mm) _____ 170
 Hub (mm) _____ 1335
Stielzylinder
 Bohrung (mm) _____ 170
 Hub (mm) _____ 1748
Löffelzylinder
 Bohrung (mm) _____ 150
 Hub (mm) _____ 1210

LEISTUNGSDATEN CX350D/CX370D

		Stiel 3,25 m	Stiel 2,20 m	Stiel 2,63 m	Stiel 4,05 m*
Ausleger-Länge	mm	6450	6450	6450	6450
Löffel-Schwenkkreis	mm	1680	1680	1680	1680
Löffel-Durchschwenkwinkel		173°	173°	173°	173°
A Max. Reichweite auf Bodenhöhe	mm	10980	9970	10450	11710
B Max. Reichweite	mm	11170	10180	10650	11900
C Max. Grabtiefe	mm	7340	6300	6720	8140
D Max. Einstichhöhe	mm	10380	9830	10280	10650
E Max. Ausschütthöhe	mm	7240	6730	7110	7530
F Geringster Schwenkradius	mm	4510	4410	4440	4530

GRABKRÄFTE (ISO 6015)

		Stiel 3,25 m	Stiel 2,20 m	Stiel 2,63 m	Stiel 4,05 m*
Grabkraft am Stiel	kN	164,5	225,3	194,7	140,0
mit Power Boost	kN	178,8	245,0	211,7	152,2
Grabkraft am Löffel	kN	229,7	229,7	229,7	229,7
mit Power Boost	kN	249,8	249,8	249,8	249,8

* nur CX350D

SCHWENKWERK

Schwenkmotor _____ Axialkolbenmotor mit konstanter Fördermenge
 Maximale Drehgeschwindigkeit _____ 9,7 min⁻¹
 Schwenkmoment (Nm) _____ 112.000

FILTER

Ansaugfilter (µm) _____ 105
 Rücklaufilter (µm) _____ 6
 Steuerkreislauf (µm) _____ 8

ELEKTRISCHES SYSTEM

Betriebsspannung (V) _____ 24
 Lichtmaschine (Amp) _____ 90
 Anlasser (V/kW) _____ 24 / 5,0
 Batterien _____ 2X12V 128 Ah/5 HR

UNTERWAGEN

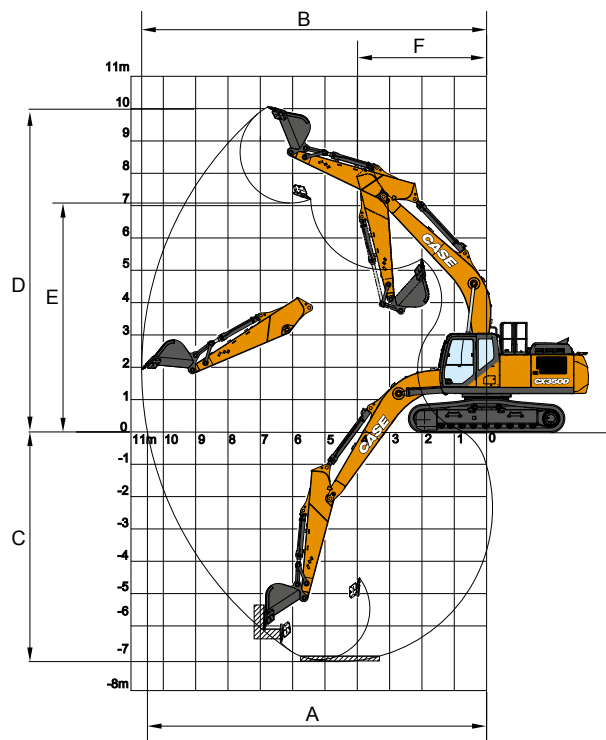
Fahrtrieb _____ Axialkolbenmotor mit variabler Fördermenge
 Schnelle Fahrgeschwindigkeit
 (automatischer Gangwechsel) (km/h) _____ 5,5
 Niedrige Fahrgeschwindigkeit (km/h) _____ 3,3
 Zugkraft (kN) _____ 275
 Anzahl der Stützrollen (pro Seite) _____ 2
 Anzahl der Laufrollen (pro Seite) _____ 8
 Anzahl der Bodenplatten (pro Seite) _____ 48
 Bodenplattentyp _____ 3-Steg-Bodenplatte
 Steigfähigkeit _____ 70 % (35°)

LÄRMWERTE

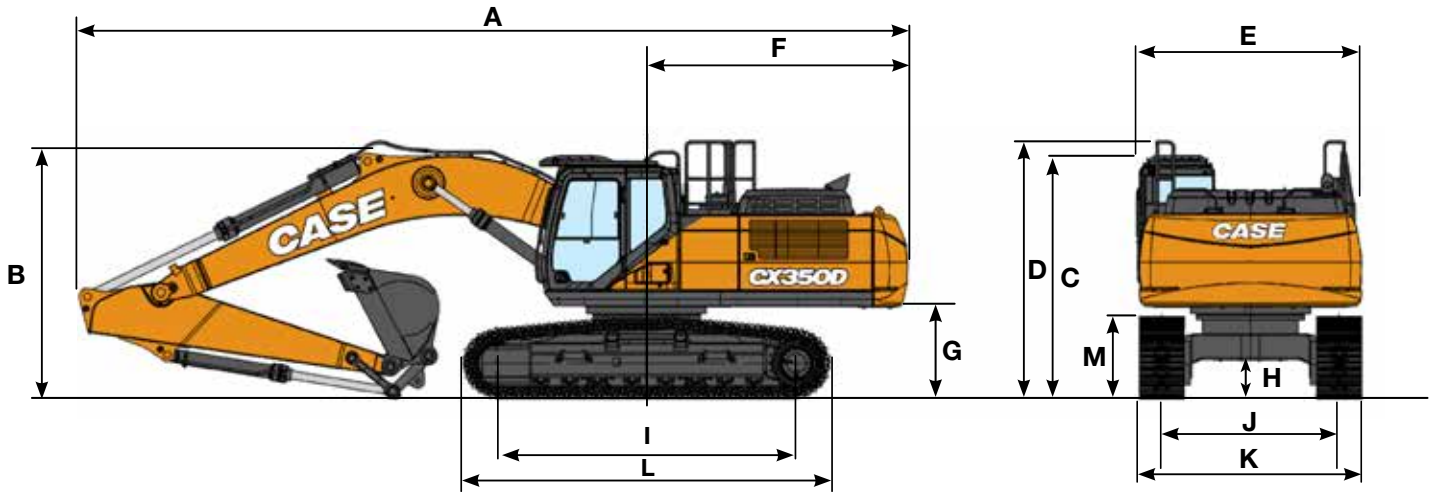
Garantierter Schalleistungspegel
 (EU Richtlinie 2000/14/EC) _____ LwA 105 dB(A)
 Schalldruckpegel am Bedienplatz (ISO 6396) _____ LpA 71 dB(A)

FÜLLMENGEN

Kraftstofftank (l) _____ 580
 Hydrauliksystem (l) _____ 350
 Hydrauliktank (l) _____ 175
 AdBlue-Tank (l) _____ 152



ABMESSUNGEN



LC/NLC		Stiel 3,25 m	Stiel 2,20 m	Stiel 2,63 m	Stiel 4,05 m*
Gesamtlänge (ohne Ausrüstung)	mm	6010	6010	6010	6010
A Gesamtlänge (mit Ausrüstung)	mm	11170	11250	11220	11190
B Gesamthöhe (bis Oberkante Ausleger)	mm	3470	3620	3630	3620
C Höhe bis Kabinendach	mm	3260	3260	3260	3260
D Gesamthöhe bis Oberkante Geländer	mm	3470	3470	3470	3470
E Breite Oberwagen	mm	3030	3030	3030	3030
F Heckschwenkradius	mm	3550	3550	3550	3550
G Höhe bis Unterkante Oberwagen	mm	1210	1210	1210	1210
H Min. Bodenfreiheit	mm	470	470	470	470
I Abstand Mitte Turas bis Mitte Leitrad	mm	4040	4040	4040	4040
L Gesamtlänge Laufwerk	mm	4980	4980	4980	4980
M Höhe Laufwerk	mm	1090	1090	1090	1090

LC		Stiel 3,25 m	Stiel 2,20 m	Stiel 2,63 m	Stiel 4,05 m*
J Spurweite	mm	2600	2600	2600	2600
K Gesamtbreite Unterwagen (mit 600 mm Bodenplatten)	mm	3200	3200	3200	3200

NLC		Stiel 3,25 m	Stiel 2,20 m	Stiel 2,63 m	Stiel 4,05 m*
J Spurweite	mm	2390	2390	2390	2390
K Gesamtbreite Unterwagen (mit 600 mm Bodenplatten)	mm	2990	2990	2990	2990

* nur CX350D

GEWICHTE UND BODENDRUCK CX350D

Mit 3,25 m Löffelstiel, 1,54 m² HD Löffel, 600 mm Bodenplatten, Fahrer, Betriebsstoffe, vollem Tank und ROPS Stufe 2 Schutzgitter

CX350D LC	Gewicht	Bodendruck
	36.150 kg	0,067 MPa

CX350D NLC	Gewicht	Bodendruck
	36.050 kg	0,067 MPa

Gegengewicht 6.400 kg

GEWICHTE UND BODENDRUCK CX370D

Mit 3,25 m HD Löffelstiel, 1,75 m² HD Löffel, 600 mm Bodenplatten, Fahrer, Betriebsstoffe, vollem Tank und ROPS Stufe 2 Schutzgitter

CX370D LC	Gewicht	Bodendruck
	38.200 kg	0,071 MPa

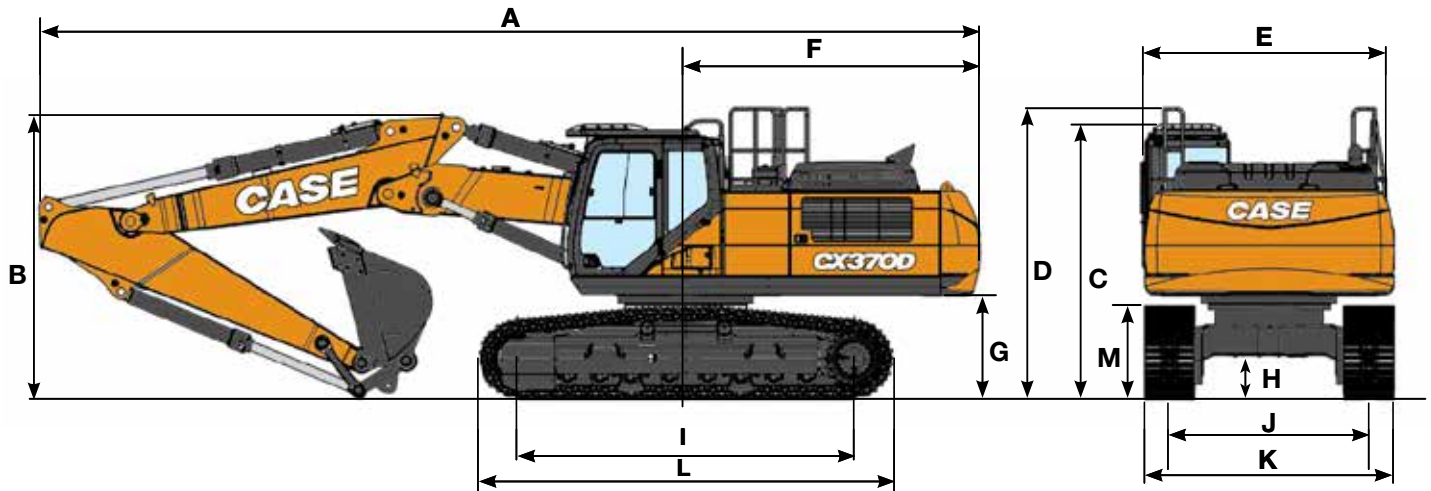
CX370D NLC	Gewicht	Bodendruck
	38.100 kg	0,071 MPa

Gegengewicht 7.400 kg

CX D-SERIE

CX370D VERSTELLAUSRÜSTUNG

ABMESSUNGEN



LC/NLC		Stiel 3,25 m	Stiel 2,63 m
	Gesamtlänge (ohne Ausrüstung)	mm	6010
A	Gesamtlänge (mit Ausrüstung)	mm	11270
B	Gesamthöhe (bis Oberkante Ausleger)	mm	3400
C	Höhe bis Kabinendach	mm	3260
D	Gesamthöhe bis Oberkante Geländer	mm	3360
E	Breite Oberwagen	mm	3030
F	Heckschwenkradius	mm	3550
G	Höhe bis Unterkante Oberwagen	mm	1210
H	Min. Bodenfreiheit	mm	470
I	Abstand Mitte Turas bis Mitte Leitrad	mm	4040
L	Gesamtlänge Laufwerk	mm	4980
M	Höhe Laufwerk	mm	1090
J	Spurweite	mm	2600
K	Gesamtbreite Unterwagen (mit 600 mm Bodenplatten)	mm	3200 / 2990

GEWICHTE UND BODENDRUCK CX370D VERSTELLAUSRÜSTUNG

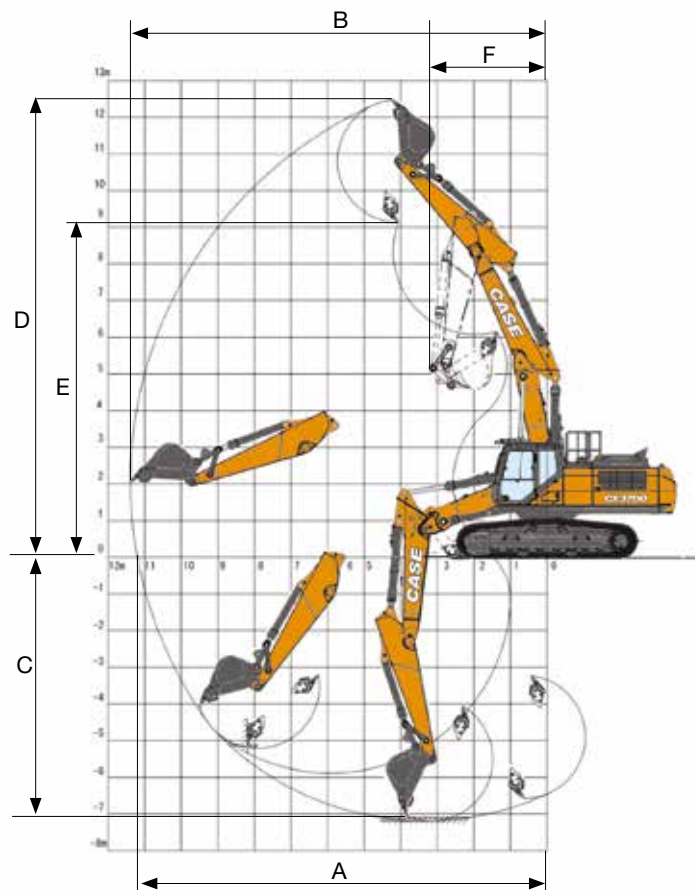
Mit 3,25 m Löffelstiel, 1,54 m² HD Löffel, 600 mm Bodenplatten, Fahrer, Betriebsstoffe, vollem Tank und ROPS Stufe 2 Schutzgitter

CX370D LC	Gewicht	Bodendruck
	38450 kg	0.072 MPa

CX370D NLC	Gewicht	Bodendruck
	38350 kg	0.072 MPa

Gegengewicht 7.400 kg

LEISTUNGSDATEN



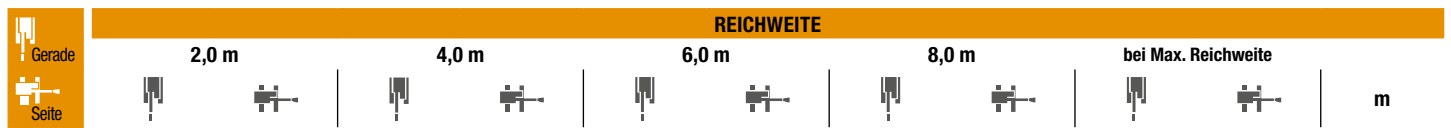
LC/NLC		Stiel 3,25 m	Stiel 2,63 m
1. Ausleger-Länge	mm	3460	3460
2. Ausleger-Länge	mm	3100	3100
Löffel-Schwenkreis	mm	1680	1680
Löffel-Durchschwenkwinkel	°	173	173
A Max. Reichweite auf Bodenhöhe	mm	11200	10640
B Max. Reichweite	mm	11390	10840
C Max. Grabtiefe	mm	7190	6600
D Max. Einstichhöhe	mm	12470	12110
E Max. Ausschütthöhe	mm	9130	8750
F Geringster Schwenkradius	mm	3520	3520

GRABKRÄFTE (ISO 6015)

		Stiel 3,25 m	Stiel 2.63 m
Grabkraft am Stiel	kN	164.5	194.7
mit Power Boost	kN	178.8	245.0
Grabkraft am Löffel	kN	229.7	229.7
mit Power Boost	kN	249.8	249.8

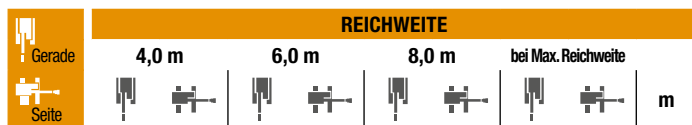
HUBKRÄFTE

CX350D MONO



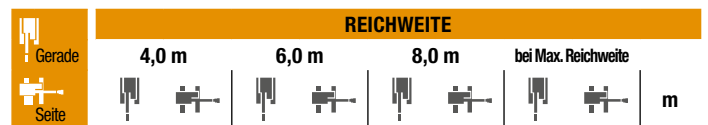
UNTERWAGEN LC - 3,25 m Standard Stiel, 600 mm Bodenplatten, max. Reichweite 9,49 m

8,0 m									6740*	6740*	7,37
6,0 m							8680*	6690	6360*	5870	8,62
4,0 m			16200*	16200*	11230*	9950	9290*	6450	6400*	5070	9,29
2,0 m			14670*	14670*	13260*	9200	9280	6130	6810*	4760	9,49
0 m			15610*	15610*	13850	8710	9010	5880	7320	4820	9,26
-2,0 m	12600*	12600*	20870*	15670	13670	8550	8930	5810	8150	5340	8,56
-4,0 m	23180*	23180*	17350*	16020	12140*	8710			9280*	6790	7,27



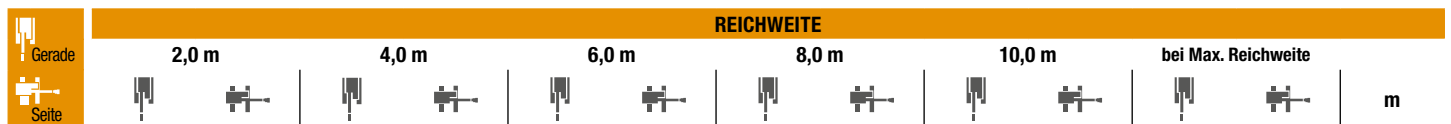
UNTERWAGEN LC
2,63 m Kurzer Stiel, 600 mm Bodenplatten, max. Reichweite 8,97 m

8,0 m						9730*	8820	6,68	
6,0 m			10230*	10230*	9390*	6480	8990*	6410	8,05
4,0 m			11930*	6890	9480	6300	8190	5450	8,76
2,0 m			13710*	8970	9170	6020	7720	5100	8,97
0 m			13700	8580	8950	5820	7930	5200	8,73
-2,0 m	19540*	15690	13640	8520		9020	5870	7,98	
-4,0 m	15300*	15300*	10760*	8830		9220*	7870	6,57	



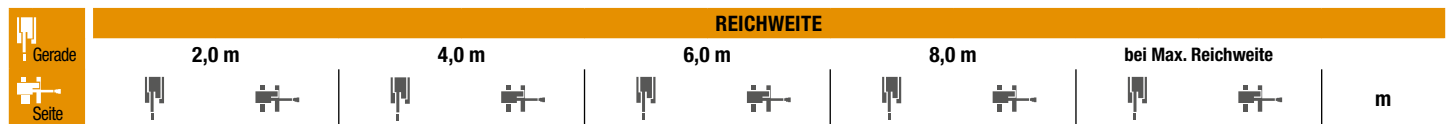
UNTERWAGEN LC
2,20 m Kurzer S - Stiel, 600 mm Bodenplatten, max. Reichweite 8,50 m

8,0 m			10650*	10480*			10650*	10370	6,04
6,0 m			10870*	10290			10070*	7160	7,52
4,0 m			12490*	9620	9480	6310	8970	5980	8,28
2,0 m			14110*	8970	9210	6060	8420	5570	8,5
0 m			13770	8650	9050	5920	8680	5700	8,25
-2,0 m	18570*	15950	13530*	8660			10060	6550	7,45
-4,0 m	13880*	13880*					9700*	9290	5,91



UNTERWAGEN LC - 4,05 m Langer Stiel, 600 mm Bodenplatten, max. Reichweite 10,20 m

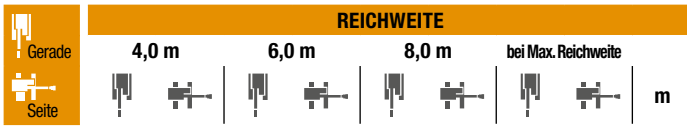
8,0 m							6160*	6160*		4960*	4960*	8,28			
6,0 m							7660*	6760		4710*	4710*	9,42			
4,0 m							9960*	9960*	8430*	6450	4950*	4430	4750*	4410	10,03
2,0 m				19200*	16750	12200*	9240	9240	6060	6530	4290	5020*	4140	10,22	
0 m				17890*	15490	13750	8590	8880	5740	5620*	4160	5590*	4160	10	
-2,0 m	11300*	11300*	21500*	15220	13420	8300	8700	5580			6700*	4520	9,36		
-4,0 m	18830*	18830*	18900*	15430	12980*	8340	8790	5660			8520	5500	8,19		
-6,0 m			13350*	13350*	8660*	8660*					8150*	8150*	6,19		



UNTERWAGEN NLC - 3,25 m Standard Stiel, 600 mm Bodenplatten, max. Reichweite 9,49 m

8,0 m									6740*	6740*	7,37
6,0 m							8680*	6190	6360*	5420	8,62
4,0 m			16200*	16200*	11230*	9170	9290*	5950	6400*	4670	9,29
2,0 m			14670*	14670*	13260*	8430	9260	5630	6810*	4370	9,49
0 m			15610*	14090	13820	7950	8990	5390	7300	4420	9,26
-2,0 m	12600*	12600*	20870*	14090	13640	7800	8920	5320	8130	4890	8,56
-4,0 m	23180*	23180*	17350*	14430	12140*	7960			9280*	6230	7,27

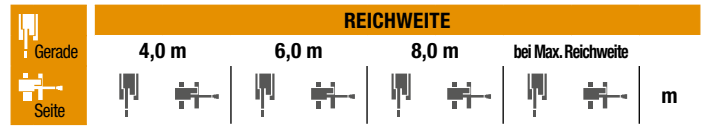
Die Hubleistungen werden in kg gemäß ISO Standards angegeben und beziehen sich auf einen Bagger ohne Löffel. Die Werte entsprechen nicht mehr als 87 % der durch das Hydrauliksystem begrenzten Hubleistung oder 75% der statischen Kipplast. Werte mit Sternchen () sind durch die hydraulische Hubleistung begrenzt.



UNTERWAGEN NLC

2,63 m Kurzer Stiel, 600 mm Bodenplatten, max. Reichweite 8,97 m

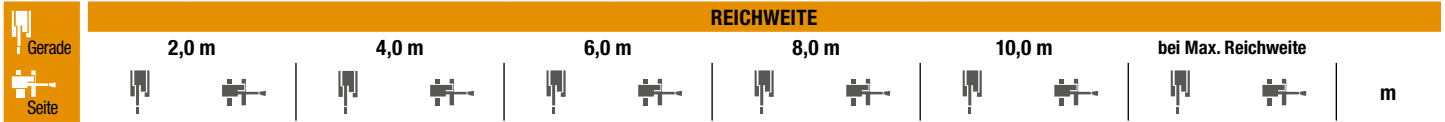
8,0 m						9730*	8160	6,68
6,0 m		10230*	9580	9390*	5990	8990*	5920	8,05
4,0 m		11930*	8900	9460	5810	8170	5020	8,76
2,0 m		13710*	8210	9150	5530	7710	4680	8,97
0 m		13680	7820	8940	5340	7910	4770	8,73
-2,0 m	19540*	14120	13610	7770		900	5380	7,98
-4,0 m	15300*	14570	10760*	8070		9220*	7220	6,57



UNTERWAGEN NLC

2,20 m Kurzer S - Stiel, 600 mm Bodenplatten, max. Reichweite 8,50 m

8,0 m			10650*	9690			10650*	9590	6,04
6,0 m			10870*	9500			10070*	6610	7,52
4,0 m			12490*	8850	9460	5810	8960	5510	8,28
2,0 m			14110*	8210	9190	5570	8400	5120	8,5
0 m			13740	7900	9030	5430	8660	5230	8,25
-2,0 m	18570*	14360	13530*	7910			10040	6010	7,45
-4,0 m	13880*	13880*					9700	8500	5,91



UNTERWAGEN NLC - 4,05 m Langer Stiel, 600 mm Bodenplatten, max. Reichweite 10,20 m

8,0 m							6160*	6160*			4960*	4960*	8,28	
6,0 m							7660*	6250			4710*	4650	9,42	
4,0 m						9960*	9320	8430*	5950	4950*	4070	4750*	4050	10,03
2,0 m			19200*	15120	12200*	8470	9220	5570	6520	3930	5020*	3790	10,22	
0 m			17890*	13910	13720	7830	8860	5250	5620*	3800	5590*	3800	10	
-2,0 m	11300*	11300*	21500*	13650	13390	7550	8680	5090			6700*	4130	9,36	
-4,0 m	18830*	18830*	18990*	13860	12980*	7580	8780	5170			8510	5030	8,19	
-6,0 m			13350*	13350*	8660*	8040					8150*	7720	6,19	

CX350D LC

HEAVY DUTY LÖFFEL (DIREKTANBAU)

FÜLLMENGEN m ³ (ISO7451 GEHÄUFT)	BREITE mm	GEWICHT kg	STIEL 3,25 m	STIEL 2,63 m	STIEL 2,20 m	STIEL 4,05 m
0.91	900	1213	○	○	○	○
1.19	1100	1338	○	○	○	○
1.33	1200	1439	○	○	○	●
1.54	1350	1533	●	○	○	■
1.75	1500	1666	■	●	●	■
2.03	1700	1829	■	■	●	×
2.17	1800	1894	×	■	■	×

HEAVY DUTY SCHÜRFLÖFFEL (MIT CASE MULTI-FIT SCHNELLWECHSLER)

FÜLLMENGEN m ³ (ISO7451 GEHÄUFT)	BREITE mm	GEWICHT kg	STIEL 3,25 m	STIEL 2,63 m	STIEL 2,20 m	STIEL 4,05 m
0.91	900	1188	○	○	○	○
1.19	1100	1316	○	○	○	●
1.33	1200	1418	●	○	○	■
1.54	1350	1514	■	●	●	×
1.75	1500	1648	■	■	●	×
2.03	1700	1801	×	×	■	×

FELSLÖFFEL (DIREKTANBAU)

FÜLLMENGEN m ³ (ISO7451 GEHÄUFT)	BREITE mm	GEWICHT kg	STIEL 3,25 m	STIEL 2,63 m	STIEL 2,20 m	STIEL 4,05 m
0.91	900	1254	○	○	○	○
1.19	1100	1382	○	○	○	○
1.33	1200	1480	○	○	○	●
1.54	1350	1576	●	○	○	■
1.75	1500	1706	■	●	●	■
2.03	1700	1872	■	■	■	×
2.17	1800	1939	×	■	■	×

FELS- SCHÜRFLÖFFEL (MIT CASE MULTI-FIT SCHNELLWECHSLER)

FÜLLMENGEN m ³ (ISO7451 GEHÄUFT)	BREITE mm	GEWICHT kg	STIEL 3,25 m	STIEL 2,63 m	STIEL 2,20 m	STIEL 4,05 m
0.91	900	1188	○	○	○	○
1.19	1100	1316	○	○	○	●
1.33	1200	1418	●	●	○	■
1.54	1350	1514	■	●	●	×
1.75	1500	1648	■	■	■	×
2.03	1700	1801	×	×	■	×

CX350D NLC

HEAVY DUTY LÖFFEL (DIREKTANBAU)

FÜLLMENGEN m ³ (ISO7451 GEHÄUFT)	BREITE mm	GEWICHT kg	STIEL 3,25 m	STIEL 2,63 m	STIEL 2,20 m	STIEL 4,05 m
0.91	900	1220	○	○	○	○
1.19	1100	1340	○	○	○	●
1.33	1200	1440	○	○	○	●
1.54	1350	1540	●	●	○	■
1.75	1500	1670	■	■	●	×
2.03	1700	1830	×	■	■	×
2.17	1800	1900	×	×	■	×

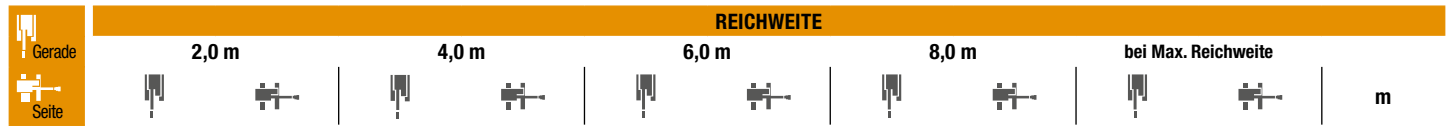
FELSLÖFFEL (DIREKTANBAU)

FÜLLMENGEN m ³ (ISO7451 GEHÄUFT)	BREITE mm	GEWICHT kg	STIEL 3,25 m	STIEL 2,63 m	STIEL 2,20 m	STIEL 4,05 m
0.91	900	1260	○	○	○	○
1.19	1100	1390	○	○	○	●
1.33	1200	1480	●	○	○	■
1.54	1350	1580	●	●	○	■
1.75	1500	1710	■	■	●	×
2.03	1700	1880	×	■	■	×
2.17	1800	1940	×	×	■	×

○ Durchschnittliche Materialdichte bis 2 t/m³ ● Durchschnittliche Materialdichte bis 1.6 t/m³ ■ Durchschnittliche Materialdichte bis 1.2 t/m³ × Nicht anwendbar

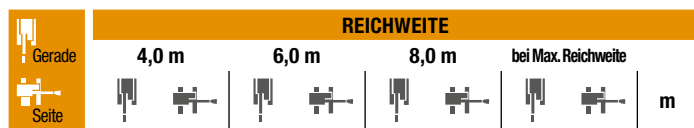
HUBKRÄFTE

CX370D MONO



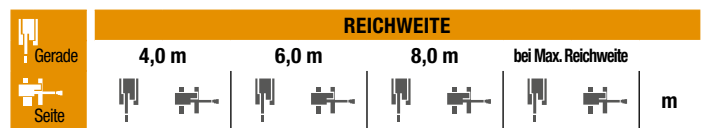
UNTERWAGEN LC - 3,25 m Standard Stiel, 600 mm Bodenplatten, max. Reichweite 9,49 m

	REICHWEITE										
	2,0 m		4,0 m		6,0 m		8,0 m		bei Max. Reichweite		m
8,0 m									6670*	6670*	7,37
6,0 m							8430*	7070	6270*	6190	8,62
4,0 m			15840*	15840*	10940*	10540	9010*	6800	6320*	5330	9,29
2,0 m			14610*	14610*	12890*	9710	9770	6450	6720*	4990	9,49
0 m			15540*	15540*	14010*	9160	9480	6180	7580*	5050	9,26
-2,0 m	12520*	12520*	20280*	16530	13800*	9000	9390	6100	8560	5600	8,56
-4,0 m	23110*	23110*	16800*	16800*	11740*	9180			8930*	7150	7,27



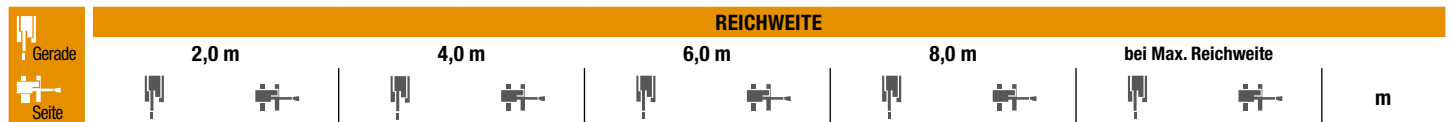
**UNTERWAGEN LC
2,63 m Kurzer Stiel, 600 mm Bodenplatten, max. Reichweite 8,97 m**

	REICHWEITE								
	4,0 m		6,0 m		8,0 m		bei Max. Reichweite		m
8,0 m					9680*	9460	6,68		
6,0 m		10130*	10130*	9270*	6960	8950*	6890	8,05	
4,0 m		11800*	10400	9610*	6770	8740	5860	8,76	
2,0 m		13550*	9660	9790	6480	8250	5480	8,97	
0 m		14290*	9240	9570	6270	8470	5590	8,73	
-2,0 m	19270*	16890	13590*	9180		9550*	6320	7,98	
-4,0 m	15060*	15060*	10570*	9490		9060*	8460	6,57	



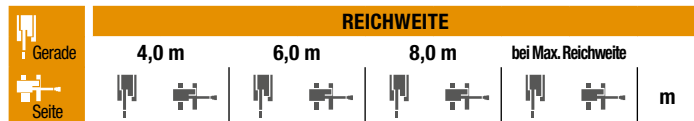
**UNTERWAGEN LC
2,20 m Kurzer S - Stiel, 600 mm Bodenplatten, max. Reichweite 8,50 m**

	REICHWEITE								
	4,0 m		6,0 m		8,0 m		bei Max. Reichweite		m
8,0 m			10540*	10540*			10550*	10550*	6,04
6,0 m			10760*	10760*			9940*	7680	7,52
4,0 m			12360*	10340	10020*	6770	9580	6420	8,28
2,0 m			13930*	9650	9830	6520	8990	5980	8,5
0 m			14390*	9310	9660	6360	9270	6120	8,25
-2,0 m	18300*	17140	13330*	9320			10250*	7040	7,45
-4,0 m	13630*	13630*					9520*	9520*	5,91



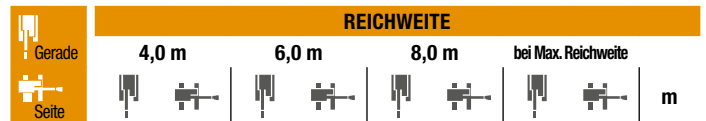
UNTERWAGEN NLC - 3,25 m Standard Stiel, 600 mm Bodenplatten, max. Reichweite 9,49 m

	REICHWEITE										
	2,0 m		4,0 m		6,0 m		8,0 m		bei Max. Reichweite		m
8,0 m									6670*	6670*	7,37
6,0 m							8430*	6550	6270*	5720	8,62
4,0 m			15840*	15840*	10940*	9720	9010*	6280	6320*	4910	9,29
2,0 m			14610*	14610*	12890*	8900	9750	5930	6720*	4590	9,49
0 m			15540*	14860	14010*	8370	9460	5660	7580*	4640	9,26
-2,0 m	12520*	12520*	20280*	14870	13800*	8210	9370	5590	8550	5140	8,56
-4,0 m	23110*	23110*	16800*	15260	11740*	8380			8930*	6560	7,27



**UNTERWAGEN NLC
2,63 m Kurzer Stiel, 600 mm Bodenplatten, max. Reichweite 8,97 m**

	REICHWEITE								
	4,0 m		6,0 m		8,0 m		bei Max. Reichweite		m
8,0 m					9680*	8760	6,68		
6,0 m		10130*	10130*	9270*	6440	8950*	6370	8,05	
4,0 m		11800*	9580	9610*	6250	8730	5400	8,76	
2,0 m		13550*	8860	9770	5960	8230	5050	8,97	
0 m		14290*	8450	9550	5760	8450	5140	8,73	
-2,0 m	19270*	15220	13590*	8390		9550*	5810	7,98	
-4,0 m	15060*	15060*	10570*	8690		9060*	7770	6,57	



**UNTERWAGEN NLC
2,20 m Kurzer S - Stiel, 600 mm Bodenplatten, max. Reichweite 8,50 m**

	REICHWEITE								
	4,0 m		6,0 m		8,0 m		bei Max. Reichweite		m
8,0 m			10540*	10400			10550*	10290	6,04
6,0 m			10760*	10210			9940*	7110	7,52
4,0 m			12360*	9520	10020*	6260	9560	5930	8,28
2,0 m			13930*	8850	9810	6000	8970	5510	8,5
0 m			14390*	8510	9640	5850	9250	5640	8,25
-2,0 m	18300*	15470	13330*	8520			10250*	6470	7,45
-4,0 m	13630*	13630*					9520*	9150	5,91

Die Hubleistungen werden in kg gemäß ISO Standards angegeben und beziehen sich auf einen Bagger ohne Löffel. Die Werte entsprechen nicht mehr als 87 % der durch das Hydrauliksystem begrenzten Hubleistung oder 75% der statischen Kipplast. Werte mit Sternchen () sind durch die hydraulische Hubleistung begrenzt.

HUBKRÄFTE CX370D VERSTELLAUSRÜSTUNG

Gerade Seite	REICHWEITE											
	0,0 m		2,0 m		4,0 m		6,0 m		8,0 m		bei Max. Reichweite	

UNTERWAGEN LC - 3,25 m Standard Stiel, 600 mm Bodenplatten, max. Reichweite 9,71 m

8,0 m								8200*	8200*			6720*	6720*	7,64
6,0 m								8570*	8570*	6750*	6750*	5790*	5790*	8,86
4,0 m					18620*	18620*		9910*	9910*	9780*	8510	5430*	5160	9,50
2,0 m			16890*	16890*	21150*	18990		12320*	10710*	7790*	6830	5410*	4860	9,70
0 m			20110	20110	21730*	18650		14060*	10280	15290*	11450	5710*	4940	9,48
-2,0 m	20410*	20410*	28440*	28440*	22160*	17750		14180*	9740	9300*	6260	6400*	5490	8,80
-4,0 m	19960*	19960*	36330*	36330*	20250*	17700		22830*	22830*			5580*	5580*	7,06

UNTERWAGEN LC - 2,63 m Kurzer Stiel, 600 mm Bodenplatten, max. Reichweite 9,16 m

10,0 m					12540*	12540*						12010*	12010*	4,43
8,0 m										8860*	8860*	7850*	7850*	6,93
6,0 m					13350*	13350*		9150*	9150*	7270*	7000	6580*	6540	8,25
4,0 m					19280*	19280*		10640*	10540	7500*	6970	6110*	5590	8,94
2,0 m					21130*	18780		13210*	10820	8150*	6700	6070*	5250	9,15
0 m			20110*	20110*	21810*	18220		14080*	10090	8930*	6380	6430*	5380	8,91
-2,0 m	19200*	19200*	33470*	33470*	22130*	17640		14150*	9590	7620*	6260	6260*	6090	8,19
-4,0 m			35040*	35040*	17730*	17730*		8670*	8670*					

UNTERWAGEN NLC - 3,25 m Standard Stiel, 600 mm Bodenplatten, max. Reichweite 9,71 m

8,0 m								8200*	8200*			6720*	6720*	7,64
6,0 m								8570*	8570*	6750*	6720*	5790*	5460	8,86
4,0 m					18620*	18010		9910*	9890	9780*	7820	5430*	4720	9,50
2,0 m			16890*	16890*	21150*	17320		12320*	10220	7790*	6340	5410*	4440	9,70
0 m			20110*	20110*	21730*	16800		14060*	9400	15290*	10400	5710*	4510	9,48
-2,0 m	20410*	20410*	28440*	28440*	22160*	15930		14180*	8870	9300*	5710	6400*	5000	8,80
-4,0 m	19960*	19960*	36330*	36330*	20250*	15880		22830*	22830*			5580*	5580*	7,06

UNTERWAGEN NLC - 2,63 m Kurzer Stiel, 600 mm Bodenplatten, max. Reichweite 9,16 m

10,0 m					12540*	12540*						12010*	12010*	4,43
8,0 m								8860*	8860*			7850*	7850*	6,93
6,0 m					13350*	13350*		9150*	9150*	7270*	6430	6580*	6000	8,25
4,0 m					19280*	17840		10640*	9860	7500*	6400	6110*	5110	8,94
2,0 m					21130*	17110		13210*	9930	8150*	6140	6070*	4800	9,15
0 m			20110*	20110*	21810*	16390		14080*	9210	8930*	5830	6430*	4910	8,91
-2,0 m	19200*	19200*	33470*	33470*	22130*	15830		14150*	8730	7620*	5710	6260*	5560	8,19
-4,0 m			35040*	35040*	17730*	15940		8670*	8670*					

Die Hubleistungen werden in kg gemäß ISO Standards angegeben und beziehen sich auf einen Bagger ohne Löffel. Die Werte entsprechen nicht mehr als 87 % der durch das Hydrauliksystem begrenzten Hubleistung oder 75% der statischen Kipplast. Werte mit Sternchen () sind durch die hydraulische Hubleistung begrenzt.

LÖFFEL CX370D MONO

CX370D LC

HEAVY DUTY TIEFLÖFFEL (DIREKT-ANBAU)

FÜLLMENGEN m ³ (ISO7451 GEHÄUFT)	BREITE mm	GEWICHT kg	STIEL 3,25 m	STIEL 2,63 m	STIEL 2,20 m
0,91	900	1213	○	○	○
1,19	1100	1338	○	○	○
1,33	1200	1439	○	○	○
1,54	1350	1533	○	○	○
1,75	1500	1666	●	●	○
2,03	1700	1829	■	●	●
2,17	1800	1894	■	■	●

FELSLÖFFEL (DIREKT-ANBAU)

FÜLLMENGEN m ³ (ISO7451 GEHÄUFT)	BREITE mm	GEWICHT kg	STIEL 3,25 m	STIEL 2,63 m	STIEL 2,20 m
0,91	900	1254	○	○	○
1,19	1100	1382	○	○	○
1,33	1200	1480	○	○	○
1,54	1350	1576	○	○	○
1,75	1500	1706	●	●	○
2,03	1700	1872	■	●	●
2,17	1800	1939	■	■	●

CX370D NLC

HEAVY DUTY TIEFLÖFFEL (DIREKT-ANBAU)

FÜLLMENGEN m ³ (ISO7451 GEHÄUFT)	BREITE mm	GEWICHT kg	STIEL 3,25 m	STIEL 2,63 m	STIEL 2,20 m
0,91	900	1213	○	○	○
1,19	1100	1338	○	○	○
1,33	1200	1439	○	○	○
1,54	1350	1533	●	○	○
1,75	1500	1666	■	●	●
2,03	1700	1829	■	■	●
2,17	1800	1894	×	■	■

FELSLÖFFEL (DIREKT-ANBAU)

FÜLLMENGEN m ³ (ISO7451 GEHÄUFT)	BREITE mm	GEWICHT kg	STIEL 3,25 m	STIEL 2,63 m	STIEL 2,20 m
0,91	900	1254	○	○	○
1,19	1100	1382	○	○	○
1,33	1200	1480	○	○	○
1,54	1350	1576	●	○	○
1,75	1500	1706	■	●	●
2,03	1700	1872	■	■	■
2,17	1800	1939			

HEAVY DUTY TIEFLÖFFEL (MIT CASE MULTI-FIT SCHNELLWECHSLER)

FÜLLMENGEN m ³ (ISO7451 GEHÄUFT)	BREITE mm	GEWICHT kg	STIEL 3,25 m	STIEL 2,63 m	STIEL 2,20 m
0,91	900	1188	○	○	○
1,19	1100	1316	○	○	○
1,33	1200	1418	○	○	○
1,54	1350	1514	●	●	○
1,75	1500	1648	■	●	●
2,03	1700	1801	×	■	■
2,17	1800	1867	×	■	■

FELSLÖFFEL (MIT CASE MULTI-FIT SCHNELLWECHSLER)

FÜLLMENGEN m ³ (ISO7451 GEHÄUFT)	BREITE mm	GEWICHT kg	STIEL 3,25 m	STIEL 2,63 m	STIEL 2,20 m
0,91	900	1207	○	○	○
1,19	1100	1338	○	○	○
1,33	1200	1438	●	○	○
1,54	1350	1534	●	●	○
1,75	1500	1665	■	●	●
2,03	1700	1821	×	■	■
2,17	1800	1889	×	■	■

HEAVY DUTY TIEFLÖFFEL (MIT CASE MULTI-FIT SCHNELLWECHSLER)

FÜLLMENGEN m ³ (ISO7451 GEHÄUFT)	BREITE mm	GEWICHT kg	STIEL 3,25 m	STIEL 2,63 m	STIEL 2,20 m
0,91	900	1188	○	○	○
1,19	1100	1316	○	○	○
1,33	1200	1418	●	○	○
1,54	1350	1514	■	●	●
1,75	1500	1648	×	■	●
2,03	1700	1801	×	×	■
2,17	1800	1867	×	×	■

FELSLÖFFEL (MIT CASE MULTI-FIT SCHNELLWECHSLER)

FÜLLMENGEN m ³ (ISO7451 GEHÄUFT)	BREITE mm	GEWICHT kg	STIEL 3,25 m	STIEL 2,63 m	STIEL 2,20 m
0,91	900	1207	○	○	○
1,19	1100	1338	○	○	○
1,33	1200	1438	●	○	○
1,54	1350	1534	■	●	●
1,75	1500	1665	×	■	●
2,03	1700	1821	×	×	■

○ Durchschnittliche Materialdichte bis 2 t/m³

● Durchschnittliche Materialdichte bis 1.6 t/m³

■ Durchschnittliche Materialdichte bis 1.2 t/m³

× Nicht anwendbar

CX370D LC

HEAVY DUTY TIEFLÖFFEL (PIN ON)

FÜLLMENGEN m ³ (ISO7451 GEHÄUFT)	BREITE mm	GEWICHT kg	STIEL 3,25 m	STIEL 2,63 m
0,91	900	1220	○	○
1,19	1100	1340	○	○
1,33	1200	1440	○	○
1,54	1350	1540	○	○
1,75	1500	1670	●	●
2,03	1700	1830	■	■
2,17	1800	1900	■	■

HEAVY DUTY TIEFLÖFFEL (SCHNELLWECHSLER)

FÜLLMENGEN m ³ (ISO7451 GEHÄUFT)	BREITE mm	GEWICHT kg	STIEL 3,25 m	STIEL 2,63 m
0,91	900	1190	○	○
1,19	1100	1320	○	○
1,33	1200	1420	○	○
1,54	1350	1520	●	●
1,75	1500	1650	■	■
2,03	1700	1800	×	■

CX370D NLC

HEAVY DUTY BUCKET (PIN ON)

FÜLLMENGEN m ³ (ISO7451 GEHÄUFT)	BREITE mm	GEWICHT kg	STIEL 3,25 m	STIEL 2,63 m
0,91	900	1220	○	○
1,19	1100	1340	○	○
1,33	1200	1440	○	○
1,54	1350	1540	●	●
1,75	1500	1670	■	●
2,03	1700	1830	■	■
2,17	1800	1900	×	■

HEAVY DUTY SCOOP BUCKET (SCHNELLWECHSLER)

FÜLLMENGEN m ³ (ISO7451 GEHÄUFT)	BREITE mm	GEWICHT kg	STIEL 3,25 m	STIEL 2,63 m
0,91	900	1190	○	○
1,19	1100	1320	●	○
1,33	1200	1420	●	●
1,54	1350	1520	■	■
1,75	1500	1650	×	■

FELSLÖFFEL (PIN ON)

FÜLLMENGEN m ³ (ISO7451 GEHÄUFT)	BREITE mm	GEWICHT kg	STIEL 3,25 m	STIEL 2,63 m
0,91	900	1260	○	○
1,19	1100	1390	○	○
1,33	1200	1480	○	○
1,54	1350	1580	○	○
1,75	1500	1710	●	●
2,03	1700	1880	■	■
2,17	1800	1940	■	■

FELSLÖFFEL (SCHNELLWECHSLER)

FÜLLMENGEN m ³ (ISO7451 GEHÄUFT)	BREITE mm	GEWICHT kg	STIEL 3,25 m	STIEL 2,63 m
0,91	900	1210	○	○
1,19	1100	1340	○	○
1,33	1200	1440	●	○
1,54	1350	1540	●	●
1,75	1500	1670	■	■
2,03	1700	1820	×	■

ROCK BUCKET (PIN ON)

FÜLLMENGEN m ³ (ISO7451 GEHÄUFT)	BREITE mm	GEWICHT kg	STIEL 3,25 m	STIEL 2,63 m
0,91	900	1260	○	○
1,19	1100	1390	○	○
1,33	1200	1480	○	○
1,54	1350	1580	●	●
1,75	1500	1710	■	●
2,03	1700	1880	×	■

ROCK SCOOP BUCKET (SCHNELLWECHSLER)

FÜLLMENGEN m ³ (ISO7451 GEHÄUFT)	BREITE mm	GEWICHT kg	STIEL 3,25 m	STIEL 2,63 m
0,91	900	1210	○	○
1,19	1100	1340	●	○
1,33	1200	1440	●	●
1,54	1350	1540	■	■
1,75	1500	1670	×	■

www.casece.com

EXPERTS FOR THE REAL WORLD
SINCE 1842

CASE
CONSTRUCTION



Form No. 20193DE - MediaCross Firenze - 03/19

CASE CONSTRUCTION EQUIPMENT
IHR KONTAKT ZU UNS:

CNH INDUSTRIAL - UK
First Floor, Barclay Court 2,
Heavens Walk,
Doncaster - DN4 5HZ
UNITED KINGDOM
Tel: 00800 2273 7373

CNH INDUSTRIAL ITALIA SPA
Strada di Settimo, 323
10099 San Mauro Torinese (TO)
ITALIA
Tel: 00800 2273 7373

CNH INDUSTRIAL
DEUTSCHLAND GMBH
Case Baumaschinen
Benzstr. 1-3 - D-74076 Heilbronn
DEUTSCHLAND
Tel: 00800 2273 7373

CNH INDUSTRIAL
MAQUINARIA SPAIN, S.A.
Avenida Aragón 402
28022 Madrid
ESPAÑA

CNH INDUSTRIAL FRANCE, S.A.
16-18 Rue des Rochettes
91150 Morigny-Champigny
FRANCE
Tel: 00800 2273 7373

ANMERKUNG: Die als Standard- und als Option erhältlichen Ausrüstungen können je nach Anfrage oder gesetzlichen Sonderbestimmungen im jeweiligen Land variieren. Die Bilder können nicht serienmäßig erhältliche oder nicht erwähnte Geräte zeigen. Außerdem behält sich die Firma CNH Industrial das Recht zur Änderung der Maschinenspezifikationen ohne Vorankündigung vor und dies ohne jegliche Verpflichtung, die durch diese Änderungen entstehen könnten.

Entspricht der geänderten Richtlinie 2006/24/CE

Der Anruf aus dem Festnetz ist gebührenfrei. Bei Anruf aus dem Mobilnetz können Gebühren anfallen - erfragen Sie etwaige Kosten vorab bei Ihrem Anbieter. Falls Sie Probleme bei der Anwahl der gebührenfreien Nummer haben sollten, empfehlen wir Ihnen den Anruf unter der kostenpflichtigen Rufnummer +49(0)6951709325.

CASE
00800-2273-7373